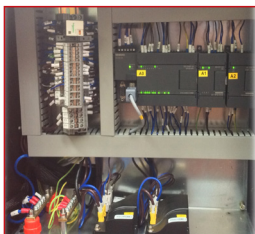
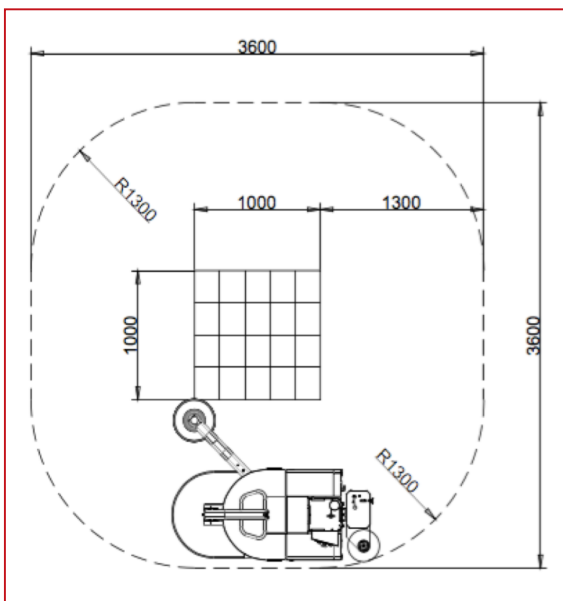


ESR RW600

GLOBALPACK
The Packaging Company

El modelo ESR RW 600 es un robot autopropulsado para envolver para cargas paletizadas con film estirable con diferentes formas, tamaños y pesos. Está equipado con una pantalla digital a color de 7,2" que permite, de una manera muy simple y funcional, regular los programas y los parámetros de ajuste fácilmente.

Model ESR RW 600 is a self-propelled stretch-film wrapping robot for palletized loads with different shapes, sizes and weight. It is equipped with a digital color display 7,2" that allows, in a very simple and functional way, to regulate the programs and the wrapping parameters.



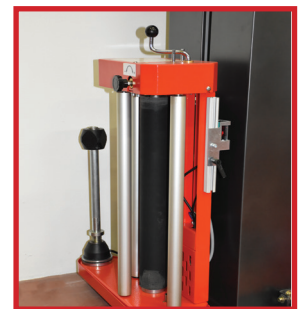
Carro de pre-estiro
Pre-stretch film carriage



Pantalla táctil a color de 7,2"
Digital color touch screen 7,2"



Fotocelula para detectar la altura del palet
Photoeye to detect pallet height



Carro de freno mecánico
Mechanical brake carriage

Mástil con bisagras en la base para una instalación fácil y rápida
 Carro de film por cadena de transmisión
 Altura del mástil: 2400 mm (altura útil 2300 mm)
 Cargador de batería de alta frecuencia integrado
 2 batería AGV12 voltios 120 Ah serie conectada
 Rango de temperatura de funcionamiento: +0 °C a + 40 °C
 Freno mecánico o pre-estiro eléctrico (230 - 300%)
 Parada de emergencia en cumplimiento de la normativa CE
 Parachoques de seguridad
 Ciclo de carga completa de 8 horas
 Velocidad máxima de rotación: 90 m / min
 Rueda de contacto lateral con altura regulable
 Aperturas laterales para carretilla elevadora
 Panel de control con pantalla táctil a color de 7,2" "
 Máquina controlada por PLC SIEMENS S7 / 200
 Alarmas para indicaciones
 Señal acústico y luminosa al inicio del ciclo.
 Hasta 150 palets (800 x L1200 x 1500 mm)

PARÁMETROS AJUSTABLES POR PANEL DE CONTROL

Número de vueltas en la parte inferior
 Número de vueltas en la parte superior
 Velocidad de rotación ajustable
 Velocidad de subida del carro
 Velocidad de descenso del carro
 Tensión del filmajustable
 Retardo de lectura de la fotocélula ajustable
 Funciones del ascenso y descenso del carro

PARÁMETROS ACTIVADOS POR PANEL DE CONTROL

Ciclo ascendente y descendente
 Ciclo sólo ascendente
 Función de hoja superior con ciclo superior e inferior
 Ciclo con medidor de altura (sin fotocélula)
 Peso neto de la máquina: 450 Kg
 Dimensiones de la máquina: 1300 mm por lado
 Fuente de alimentación: 1 / 1,25 kW (RW 600 B)
 Dimensiones de la máquina: 1600 x 1253 x 2785 mm

Mast hinged at the base for easy and quick installation

Film carriage by transmission chain
 Mast height: 2400 mm (useful height 2300 mm)
 High frequency battery charger integrated
 2 AGV battery12 volt 120 Ah serial connected
 Operating temperature range: +0° C to + 40 ° C
 Mechanical brake or powered prestretch (230 - 300%)
 Emergency stop in compliance with CE regulations
 Safety bumper
 Full charge cycle time of 8 hours
 Max.speed rotation: 90 m / min
 Lateral contact wheel with adjustable height
 Lateral holes for forklifting of the machine
 Control panel with color 7,2" touch screen
 Machine controlled by PLC SIEMENS S7/200
 Indication alarms
 Acoustic weaming and lamp at the cycle start
 Up to 150 pallets (W 800 x L1200 x H1500 mm)

PARAMETERS ADJUSTABLE BY CONTROL PANEL

Number of rounds in bottom
 Number of rounds in top
 Adjustable speed rotation
 Carriage ascending speed
 Carriage descending speed
 Adjustable tension film
 Photoeye reading delay adjustable
 Carriage ascending and descending functions

FUNCTIONS ACTIVATED BY CONTROL PANEL

Cycle ascending and descending
 Cycle only ascending
 Top sheet function with top and bottom cycle
 Cycle with height meter (without photocell)
 Net weight machine: 450 Kg
 Machine plant dimension: 1300 mm per side
 Power supply: 1/1,25 kW (Robo Wrap 600 B)
 Machine dimensions : 1600 x 1253 x 2785 mm

Datos técnicos | Data Sheet

	ESR RW 600 A	ESR RW 600 B
Carro Carriage	Carro con freno mecánico Mechanical brake carriage	Pre-estiro motorizado Powered pre-stretch film carriage
Dimensiones de palet Pallet dimension	mín: 600 x 600 mm máx: ilimitado/ no limit	mín: 600 x 600 mm máx: ilimatado/ no limit
Velocidad de la plataforma Turntable speed	35-90 mt/min	35-90 mt/min
Velocidad ascenso y descenso Carriage up e down speed	1,4 - 5 rpm	1,4 - 5 rpm
Alimentación Power supply	220 volts 1 ph - 50/60 Hz	220 volts 1 ph - 50/60 Hz
Carga Forklifing	Lateral Side	Lateral Side
Características del producto Product features		
Dimensiones del producto Product dimensions	mín 600 X 600 mm	mín 600 X 600 mm
Altura máxima de la carga Max product height	2300 mm	2300 mm
Peso máximo de la carga Max loading capacity	ilimitado No limit	ilimitado No limit
Características bobina de film Film roll features		
Diámetro externo de la bobina Film roll external diameters	280 mm	280 mm
Altura de la bobina Film roll height	500 mm	500 mm
Espesor del film Film roll thickness	12 - 35 my	12 - 35 my
Diámetro interno de la bobina Film roll internal diameter	76 mm	76 mm
Peso máximo de la bobina Film roll max weight	20 Kg	20 Kg